

RIVA.Ⅱ

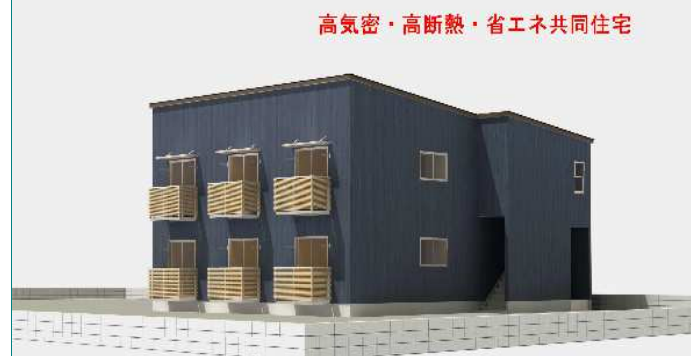
FOR RENT

充実した収納スペースに、Wi-Fi付 ペット応相談物件。
JR常磐線【浪江】駅から徒歩、約13分（約1Km）

間取り図



完成予定図



現地位置図



アパート

物件種目	性能評価書取得共同住宅			
最寄り駅	JR常磐線「浪江」駅			
月額賃料	73,000円			
その他費用	敷金	—	礼金	1ヶ月
	共益費	—	駐車場	—
	管理費	—		
所在地	双葉郡浪江町大字川添字前畑42番地1			
交通	JR常磐線「浪江」駅 徒歩 約13分 車 約3分(1km)			
建物	構造・規模	木造・ガルバリウム鋼板葺2階建		
	床面積	41.4㎡(約12.52坪)		
	建築年月日	令和6年4月		
賃貸借条件	間取り	1LDK		
	賃貸借種類	普通賃貸借	契約期間	2年
	損害保険料等	要加入	入居日	相談
	更新手数料	賃料の0.5ヶ月分+税		
	ペット	応相談	ピアノ	不可
保証人	事務所使用	不可	駐車場	有
	要			
建物設備	保証人	要		
	電気:東北電力/ IH / 飲用水:公営/下水:公営			
備考	・Wi-Fi無料 ・敷地内駐車場有(舗装)			
	・エアコン付 ・照明器具付 ・ガス給湯器(追い炊き機能付)			
	・IHヒーターグリル付 ・洗濯機付便座 ・洗面化粧台付			
	・物干し受け金物付(外部及び室内)			
	暖房機器の使用制限有り(詳しくは窓口で説明致します)			
	ペット応相談(大型犬は不可とします)			
	・全室禁煙			
	・借家人賠償保険(当社指定加入必須)			
	・家賃債務保証(当社指定加入必須)			

