

Rainier(レーニア) I 棟203号室

FOR RENT

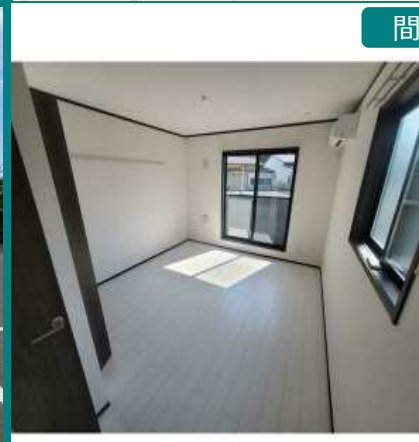
宅配ボックス・倉庫・Wi-Fi・浴室乾燥機・洗髪洗面化粧台付

JR常磐線【浪江】駅から徒歩 約10分 (750m)

外観



現地案内図



間取図



※この資料は物件の概略紹介資料になります。写真、間取図面、設備、概要などが現況と異なる場合は現況優先と

物件種目	アパート			
最寄り駅	JR常磐線「浪江」駅			
月額賃料	55,000円			
その他費用	敷金	—	礼金	—
	共益費	3,500円	駐車場	3,300円(税込)
	クリーニング費用(預り)	44,000～47,300円(税込)		
所在地	双葉郡浪江町大字川添字迫田17-10(Ⅰ棟)			
交通	JR常磐線「浪江」駅 徒歩 約10分 車 約2分(750m)			
建物	構造・規模	木造 地上2階 全12戸		
	床面積	27.93㎡(約8.44坪)		
	建築年月日	令和6年9月		
賃貸借条件	間取り	1K		
	賃貸借種類	普通賃貸借	契約期間	2年
	損害保険料等	要加入	入居日	相談
	更新手数料	22,000円(税込)		
	ペット	不可	楽器	不可
保証人	事務所使用	不可	喫煙	不可
	家賃債務保証(当社指定加入必須)			
建物設備	電気:ミツウロコグリーンエネルギー/ ガス:プロパン/飲用水:公営/下水:公営			
	・倉庫、宅配ボックス有り ・Wi-Fi(初期設定費用有り) ・エアコン、ガスコンロ2口付き			
備考	・全室禁煙 ・借家人賠償保険(当社指定加入必須) ・短期解約違約金有り ・更新事務手数料有り 22,000円(税込) ・ほか初期費用 42,900円(安心入居サポート加入・インターネット初期設定費用・消毒施工費・デジタルキー初期設定料)			

