

# 木幡貸家

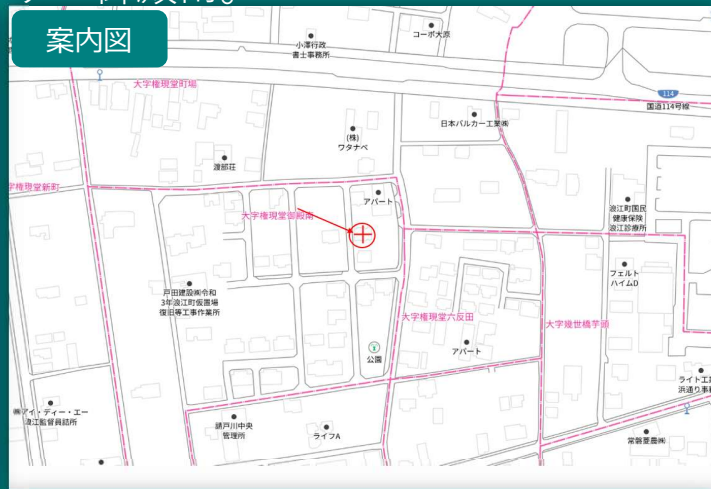
FOR RENT

・ファミリーにもおすすめ、住みやすい御殿南。

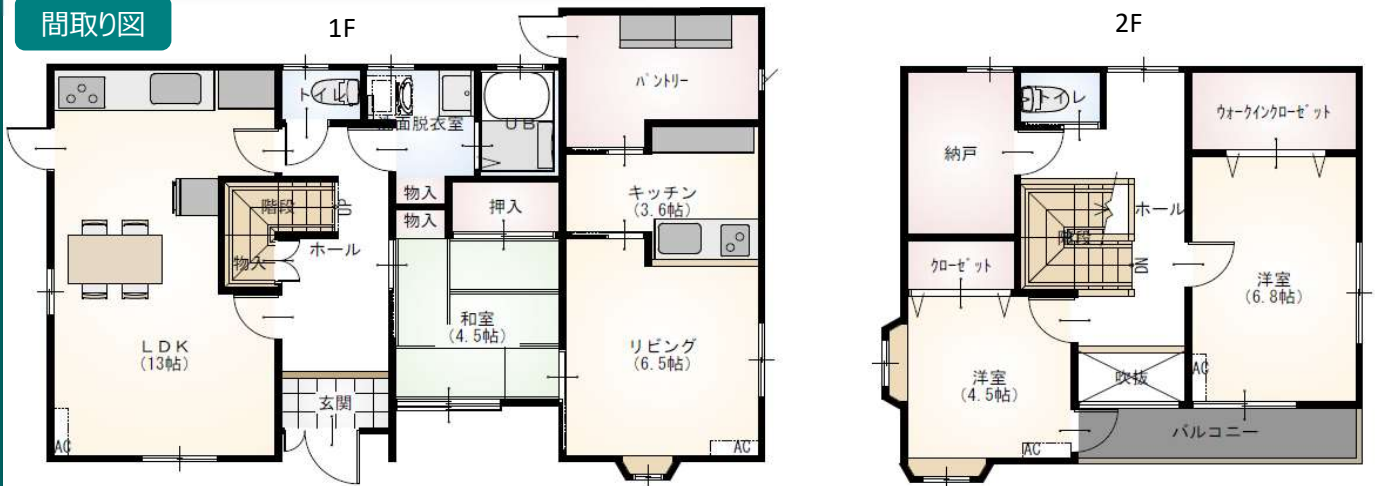
現地写真



案内図



間取り図



物件種目	戸建			
最寄り駅	JR常磐線「浪江」駅			
月額賃料	100,000円			
その他費用	敷金	2カ月	礼金	1カ月
	管理費	—	共益費	—
所在地	双葉郡浪江町大字権現堂字御殿南38番3			
交通	JR常磐線「浪江」駅 徒歩11分、車3分(約850m)			
建物	構造・規模	木造ストレート葺 2階建		
	床面積	1F59.50㎡(17.99坪)、2F49.00㎡(14.82坪)		
	建築年月日	H14.10新築		
賃貸借条件	間取り	5DK(キッチン2箇所)		
	賃貸借種類	普通賃貸借	契約期間	2年
	損害保険料等	要加入	入居日	相談
	更新手数料	賃料の0.5ヶ月分+税		
	ペット	不可	ピアノ	不可
	事務所使用	可	駐車場	1台
保証人	要			
建物設備	電気:東北電力/ガス:PG/飲用水:公営/排水:公営			
	・エアコン4台有り			
備考	・借家人賠償保険(当社指定加入必須) ・家賃債務保証(当社指定加入必須)			



宅地建物取引業 国土交通大臣 (3) 第8200号

TEL:0240-35-5833

福島県双葉郡浪江町大字幾世橋字六反田4番地1 株式会社ニーズ 浪江支店



担当: 東、平山

取引態様: 仲介

手数料: 賃料1ヶ月分+消費税

更新日: R8.5.26