

ドゥーメゾン

FOR RENT

宅配ボックス・倉庫・Wi-Fi・浴室乾燥機・洗髪洗面化粧台付

JR常磐線【浪江】駅から徒歩 約11分（850m）

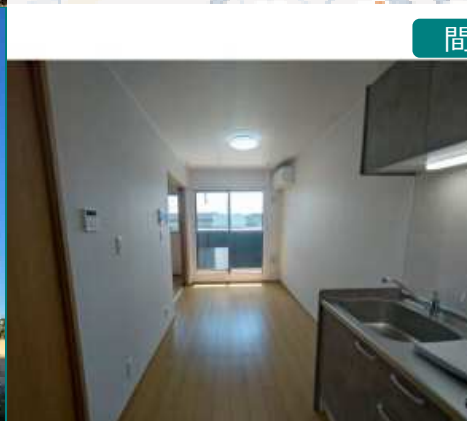
外観



現地案内図



間取図



※この資料は物件の概略紹介資料になります。写真、間取図面、設備、概要などが現況と異なる場合は現況優先となります。

| | | | | |
|-------|--|--------------------------------|------|------------|
| 物件種目 | アパート | | | |
| 最寄り駅 | JR常磐線「浪江」駅 | | | |
| 月額賃料 | 64,000～67,000円 | | | |
| その他費用 | 敷金 | — | 礼金 | — |
| | 共益費 | 3,500円 | 駐車場 | 3,300円(税込) |
| | クリーニング費用(預り) | 50,600円(税込) | | |
| 所在地 | 双葉郡浪江町大字幾世橋字大添2-1 | | | |
| 交通 | JR常磐線「浪江」駅 徒歩 約11分 車 約2分(850m) | | | |
| 建物 | 構造・規模 | 木造 地上2階 全8戸 | | |
| | 床面積 | 29.41㎡(約8.89坪)～37.83㎡(約11.44坪) | | |
| | 建築年月日 | 令和7年8月 | | |
| 賃貸借条件 | 間取り | 1LDK | | |
| | 賃貸借種類 | 普通賃貸借 | 契約期間 | 2年 |
| | 損害保険料等 | 要加入 | 入居日 | 相談 |
| | 更新事務手数料 | 22,000円(税込) | | |
| | ペット | 不可 | 楽器 | 不可 |
| | 事務所使用 | 不可 | 喫煙 | 不可 |
| | 保証人 | 家賃債務保証(当社指定加入必須) | | |
| 建物設備 | 電気:ミツウロコグリーンエネルギー/ ガス:プロパン/飲用水:公営/下水:公営 | | | |
| | ・倉庫、宅配ボックス有り ・Wi-Fi(初期設定費用有り) ・エアコン、ガスコンロ2口付き | | | |
| 備考 | ・全室禁煙 ・借家人賠償保険(当社指定加入必須) ・短期解約違約金有り ・更新事務手数料有り 22,000円(税込) ・ほか初期費用 42,900円(安心入居サポート加入・インターネット初期設定費用・消毒施工費・デジタルキー初期設定料) | | | |



宅地建物取引業 国土交通大臣（3）第8200号

TEL:0240-35-5833

福島県双葉郡浪江町大字幾世橋字六反田4番地1 株式会社ニーズ浪江支店



担当：東・平山

取引態様：仲介

手数料：賃料1ヶ月分+消費税

更新日：R7.10.30