

# crecia(クレシア)

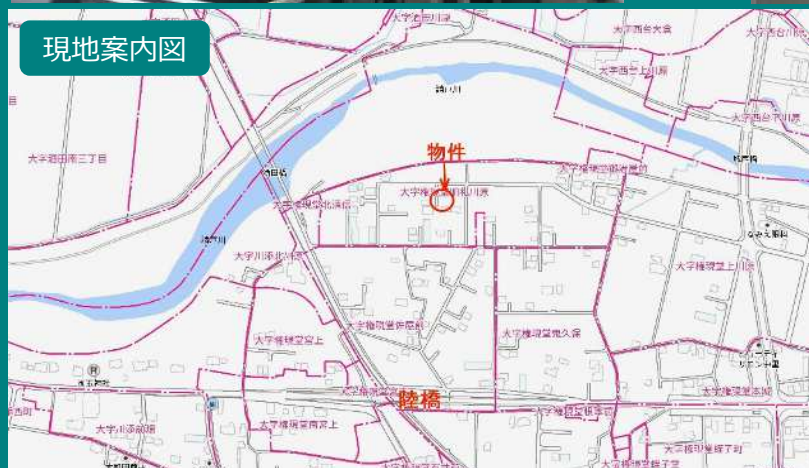
FOR RENT

新築物件!! 宅配ボックス・倉庫・Wi-Fi・浴室乾燥機・洗髪洗面化粧台付  
JR常磐線【浪江】駅から徒歩約14分、車約4分(1.1Km)

外観



現地案内図



間取図



※この資料は物件の概略紹介資料になります。写真、間取図面、設備、概要などが現況と異なる場合は現況優先となります。



宅地建物取引業 国土交通大臣(3)第8200号

TEL:0240-35-5833

福島県双葉郡浪江町大字幾世橋字六反田4番地1 株式会社ニーズ浪江支店



担当: 東・平山

取引態様: 仲介

手数料: 賃料1ヶ月分+消費税

更新日: R7.12.22

物件種目	アパート			
最寄り駅	JR常磐線「浪江」駅			
月額賃料	52,000円～55,000円			
その他費用	円	—	礼金	—
	共益費	3,500円	駐車場	3,300円 (税込)
	クリーニング費用(預り)	44,000～50,600円 (税込)		
所在地	双葉郡浪江町大字権現堂字順礼川原29-5			
交通	JR常磐線「浪江」駅 徒歩 約14分 車 約4分(1.1Km)			
建物	構造・規模	木造 地上2階 全12戸		
	床面積	27.7～35.54㎡(約8.37～10.75坪)		
	建築年月日	令和7年2月		
賃貸借条件	間取り	1K		
	賃貸借種類	普通賃貸借	契約期間	2年
	損害保険料等	要加入	入居日	相談
	更新手数料	22,000円(税込)		
	ペット	不可	楽器	不可
保証人	事務所使用	不可	喫煙	不可
	家賃債務保証(当社指定加入必須)			
建物設備	電気:ミツウロコグリーンエネルギー/ ガス /飲用水:公営/下水:公営			
	・倉庫、宅配ボックス有り ・Wi-Fi(初期設定費用有り) ・エアコン、ガスコンロ2口付き			
備考	・全室禁煙 ・借家人賠償保険(当社指定加入必須) ・短期解約違約金有り ・更新事務手数料有り 22,000円(税込) ・ほか初期費用 39,600円(安心入居サポート加入・インターネット初期設定費用・消毒施工費)			