

浪江町大字幾世橋字六反田

中古戸建

FOR SALE

販売価格 2,200万円

- ・JR常磐線「浪江駅」まで徒歩で13分。役場も道の駅も徒歩圏内！

現地写真



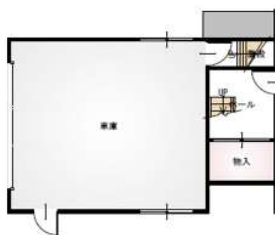
現地案内図



3階 平面図 S:1/100



2階 平面図 S:1/100



間取り図

1階 平面図 S:1/100

消費税

所在地 双葉郡浪江町大字幾世橋字六反田19番地

交通 JR常磐線「浪江」駅徒歩13分 車約3分(1.0km)

土地	所有権	735.00㎡(約222.33坪)		
	私道負担	無		
	セットバック	有		
	地目/	畑		
	接面種別	法定外		
	位置指定	無		
	接道方位	西側	道路幅員	3.3㎡
	舗装	有		
建物	物件種目	居宅		
	構造	木造瓦葺2階建		
	建築年月日	昭和58年1月25日新築		
	床面積	1階:181.33㎡ 2階 94.48㎡ (約83.43坪)		
	その他	上記建物の他、物置有		
	間取り	6LDK(K2)+車庫		
都市計画	都市計画	非線引き区域		
	建ぺい率	60%	容積率	200%
	用途地域	第一種住居地域		
	高度地区	無		
	地区計画	無		
	その他法令上の制限	無		
設備	ガス	無		
	飲料水	公共		
	汚水	浄化槽	駐車場	
	給湯	ガス	車庫	
現況	空家	引渡し	応相談	
備考	・地目変更登記は未了です。 ・トイレ・洗面所は井戸水			

