

RIVA II

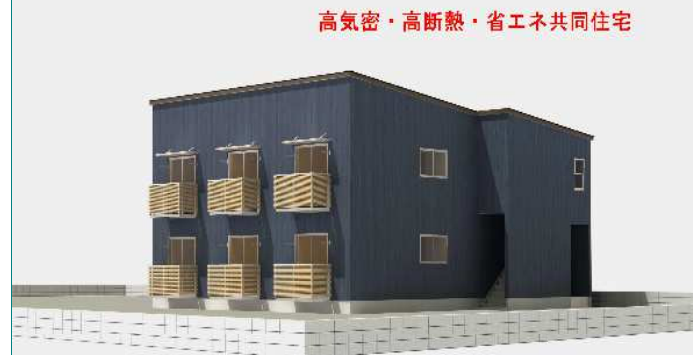
FOR RENT

充実した収納スペースに、Wi-Fi付 ペット応相談物件。
JR常磐線【浪江】駅から徒歩、約13分（約1Km）

間取り図



完成予定図



現地位置図



物件種目	<h2>アパート</h2> <p>性能評価書取得共同住宅</p>			
最寄り駅	JR常磐線「浪江」駅			
月額賃料	<h1>65,000円</h1>			
その他費用	敷金	—	礼金	1ヶ月
	共益費	—	駐車場	—
	管理費	—		
所在地	双葉郡浪江町大字川添字前畑42番地1			
交通	JR常磐線「浪江」駅 徒歩 約13分 車 約3分(1km)			
建物	構造・規模	木造・ガルバリウム鋼板葺2階建		
	床面積	41.4㎡(約12.52坪)		
	建築年月日	令和6年4月		
	間取り	1LDK		
賃貸借条件	賃貸借種類	普通賃貸借	契約期間	2年
	損害保険料等	要加入	入居日	相談
	更新手数料	賃料の0.5ヶ月分+税		
	ペット	応相談	ピアノ	不可
事務所使用	不可	駐車場	有	
保証人	要			
建物設備	電気:東北電力/IH/飲用水:公営/下水:公営 ・Wi-Fi無料 ・敷地内駐車場有(舗装) ・エアコン付 ・照明器具付 ・ガス給湯器(追い炊き機能付) ・IHヒーターグリル付 ・洗浄機付便座 ・洗面化粧台付 ・物干し受け金物付(外部及び室内) 暖房機器の使用制限有り(詳しくは窓口で説明致します) ペット応相談(大型犬は不可とします)			
備考	・全室禁煙 ・借家人賠償保険(当社指定加入必須) ・家賃債務保証(当社指定加入必須)			



宅地建物取引業 国土交通大臣 (3) 第8200号

TEL:0240-35-5833

福島県双葉郡浪江町大字幾世橋字六反田4番地1 (株)ニーズ浪江支店



担当：東・平山

取引態様：仲介

手数料：賃料1ヶ月分+消費税

更新日：R8.1.31