

浪江町大字加倉字目倉沢

貸家

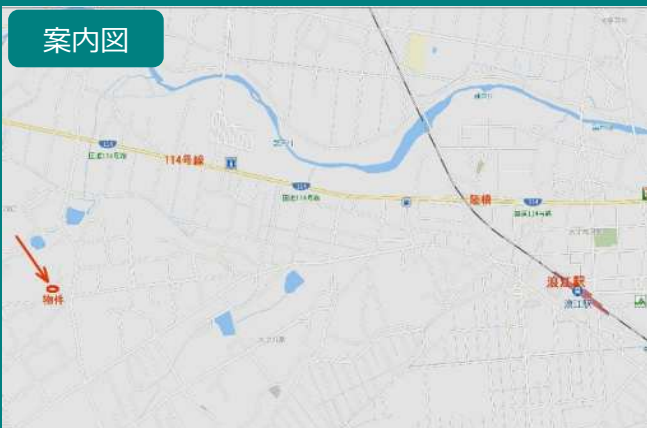
FOR RENT

1月中旬から入居可能！常磐道「浪江IC」まで車で5分。浪江駅まで車で6分。  
豊富な間取りと広い駐車スペース！ペット可・事務所としてご利用頂けます。

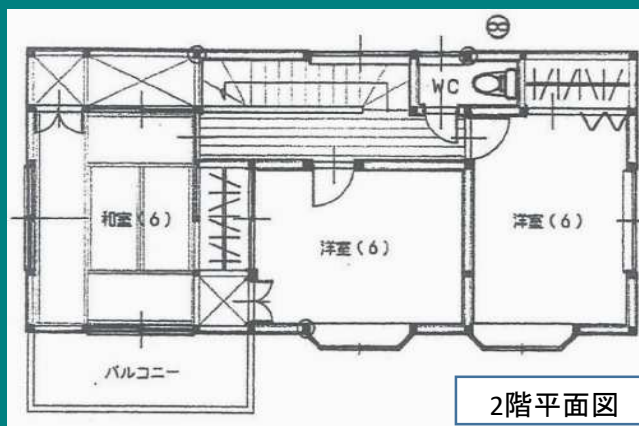
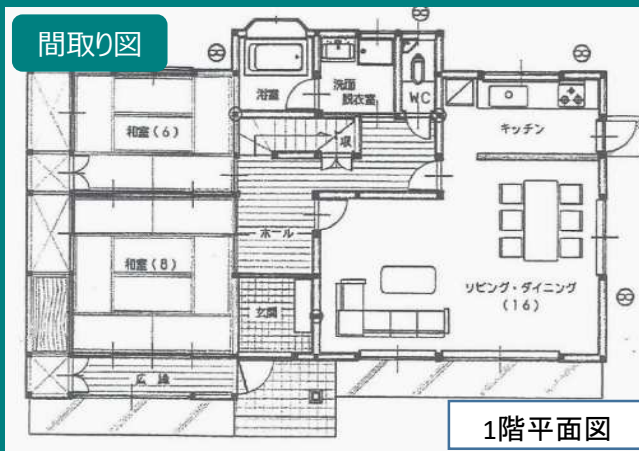
現地写真



案内図



間取り図



戸建

物件種目

最寄り駅

JR常磐線「浪江」駅

月額  
賃料

120,000円

その他  
費用

敷金	1ヶ月	礼金	1ヶ月
管理費	—	共益費	—

所在地

双葉郡浪江町大字加倉字目倉沢25-45

交通

JR常磐線「浪江」駅 徒歩33分、車6分(2.6K)

建物

構造・規模	木造瓦葺 2階建
床面積	134.97㎡(約40.82坪)
建築年月日	H5.12.16新築
間取り	5LDK

賃貸借  
条件

賃貸借種類	普通賃貸借	契約期間	2年
損害保険料等	要加入	入居日	相談
更新手数料	賃料の0.5ヶ月分+税		
ペット	可	ピアノ	不可
事務所使用	可	駐車場	複数台

保証人

要

建物設備

電気:東北電力/ガス:PG/飲用水:公営/排水:公営  
 ・ペット可の場合、敷金追加有り  
 (種類、頭数は応相談と致します)  
 ・事務所登記可能  
 ・ガス会社指定

備考

・全室禁煙  
 ・借家人賠償保険(当社指定加入必須)  
 ・家賃債務保証(当社指定加入必須)



宅地建物取引業 国土交通大臣 (3) 第8200号

TEL:0240-35-5833

福島県双葉郡浪江町大字幾世橋字六反田4番地1 ㈱ニーズ浪江支店



担当：東、平山

取引態様：仲介

手数料：賃料1ヶ月分+消費税

更新日：R7.11.13