

# スカイガーデン蔵西A棟

FOR RENT

JR常磐線「浪江」駅から徒歩10分（約800m）



外観



DK



洋室1



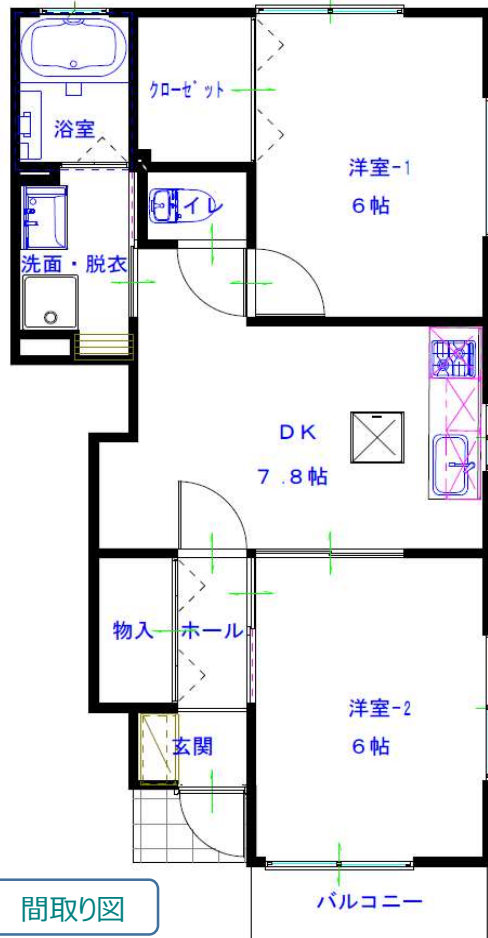
洋室2



洗面・脱



浴室



間取り図

物件種目	アパート			
対象区画	A棟 101号室			
月額賃料	60,000円			
その他費用	敷金	1ヶ月	礼金	0.5ヶ月
	管理費	なし	共益費	なし
所在地	浪江町大字川添字蔵西14-1			
交通	JR常磐線「浪江」駅徒歩10分			
建物	構造	木造2階建		
	専有面積	55.03㎡(約16.64坪)		
	建築年月日	2011年2月		
	間取り	2LDK		
賃貸借条件	賃貸借種類	普通賃貸借	契約期間	2年
	損害保険料等	要加入	入居日	即日
	更新料	新賃料の0.5ヶ月分		
	ペット	不可	ピアノ	不可
	事務所使用	不可	駐車場	2台含
家賃保証	連帯保証人要			
建物設備	電気:東北電力 ガス:プロパン 上下水:公営 エアコン(1台)、システムキッチン、ガス給湯、ガスコンロ、浴室、バスタイレ別、独立洗面台、24時間換気システム、シューズボックス、トランクルーム、室内洗濯機置場、TVドアホン			
備考	<ul style="list-style-type: none"> <li>・全室禁煙</li> <li>・借家人賠償保険(当社指定加入必須)</li> <li>・家賃債務保証(当社指定加入必須)</li> </ul>			



宅地建物取引業 国土交通大臣 (3) 第8200号

TEL:0240-35-5833

福島県双葉郡浪江町大字幾世橋字六反田4番地1 (株)ニーズ浪江支店



担当：東、平山

取引態様：仲介

手数料：賃料1ヶ月分+消費税

更新日：R7.12.25